

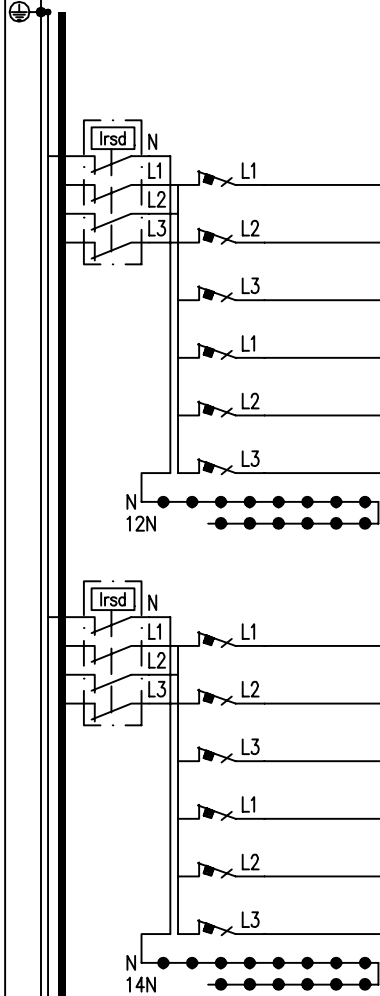
PÄÄMAADOITUSKISKO  
(Ei keskuksessa)



Suojajohdin			MK 6 kevi

Laji	RYHMÄKESKUS		
Tyyppi	RY5E45JS		
Sähkö nro	3310103		
$I_{nA} = 50A$		$U_n = 400V$	
$P_n =$		$P_h =$	
Kotelointi	IP20C	Valm.vuosi	

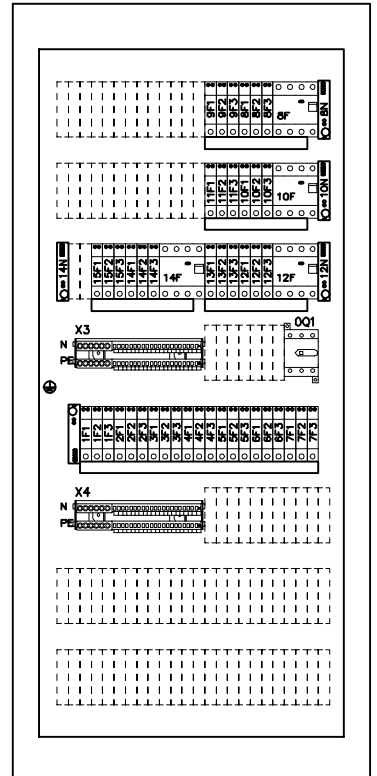
L1,L2,L3,N,PE 50 A



NRO	NIMITYS	TARKENNUS	A/A	mm <sup>2</sup>	Liitin nro:	
					N	PE
12F	Vikavirtasuojakytkin 40A, 30 mA					
12F1			C16A			
12F2			C16A			
12F3			C16A			
13F1			C10A			
13F2			C10A			
13F3			C10A			
14F	Vikavirtasuojakytkin 40A, 30 mA					
14F1			C16A			
14F2			C16A			
14F3			C16A			
15F1			C10A			
15F2			C10A			
15F3			C10A			

KESKUKSEN VARATILAT	
Yhteensä	94 mod

KESKUKSEN MITAT	
Leveys :	550 mm
Korkeus :	1200 mm
Syvyys :	112 mm



Yläpääty: 2xC-multilaippa (30x20+2x32)  
4x21+2x26mm reikäaihioita  
Alapääty: 2xC-multilaippa (30x20+2x32)  
4x21+2x26mm reikäaihioita  
Syöttö: Alhaalta tai ylhäältä  
50mm aihio

Työ nro	Ark. koodi	RY5E45JS-B	KESKUS	RK 1	Työpiiri:				
Pvm.	Suunn.	PP	PÄÄKAAVIO	KOKOONPANOPIIRUSTUS	Loppupiiri.				
14.10.2014	Tark.	VN	Hyv.	ABB	Tall.koodi 3310103-K				
Rakennuskohde					Lehti 02 Lehestä 02				
					Piirustus nro				

